

ЗЕМЯ ЗА МАЛЦИНА КОНЦЕНТРАЦИЯТА НА ЗЕМЯ В ЕВРОПА

ПРЕГЛЕД НА КОНЦЕНТРАЦИЯТА НА ЗЕМЯТА В ЕВРОПА

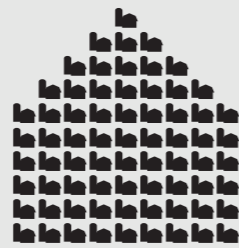
3% ОТ ЗЕМЕДЕЛСКИТЕ
СТОПАНСТВА
>100 хектара

ИМАТ 52%
ОТ ЗЕМЕДЕЛСКАТА
ЗЕМЯ В ЕС

336,000 земеделски
стопанства имат почти
91 млн хектара



20 % от стопанствата между 10 и 100
хектара контролират 37%



ДОКАТО 75%
ОТ СТОПАНСТВАТА
< 10 хектара

КОНТРОЛИРАТ САМО 11%
ОТ ЗЕМЕДЕЛСКАТА ЗЕМЯ

8 милиона стопанства
контролират 19 хектара

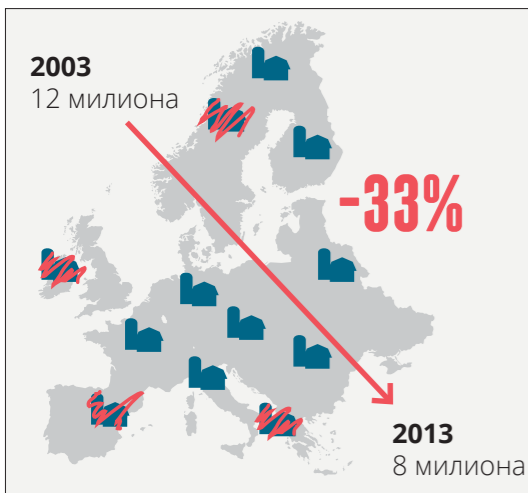
ДОКАТО БРОЯТ НА СЕМЕЙНИТЕ СТОПАНСТВА НАМАЛЯВА

ПРЕЗ ПОСЛЕДНОТО ДЕСЕТИЛИТИЕ,
ЕС ГУБИ 1/3
ОТ ДРЕБНИТЕ СИ СТОПАНСТВА

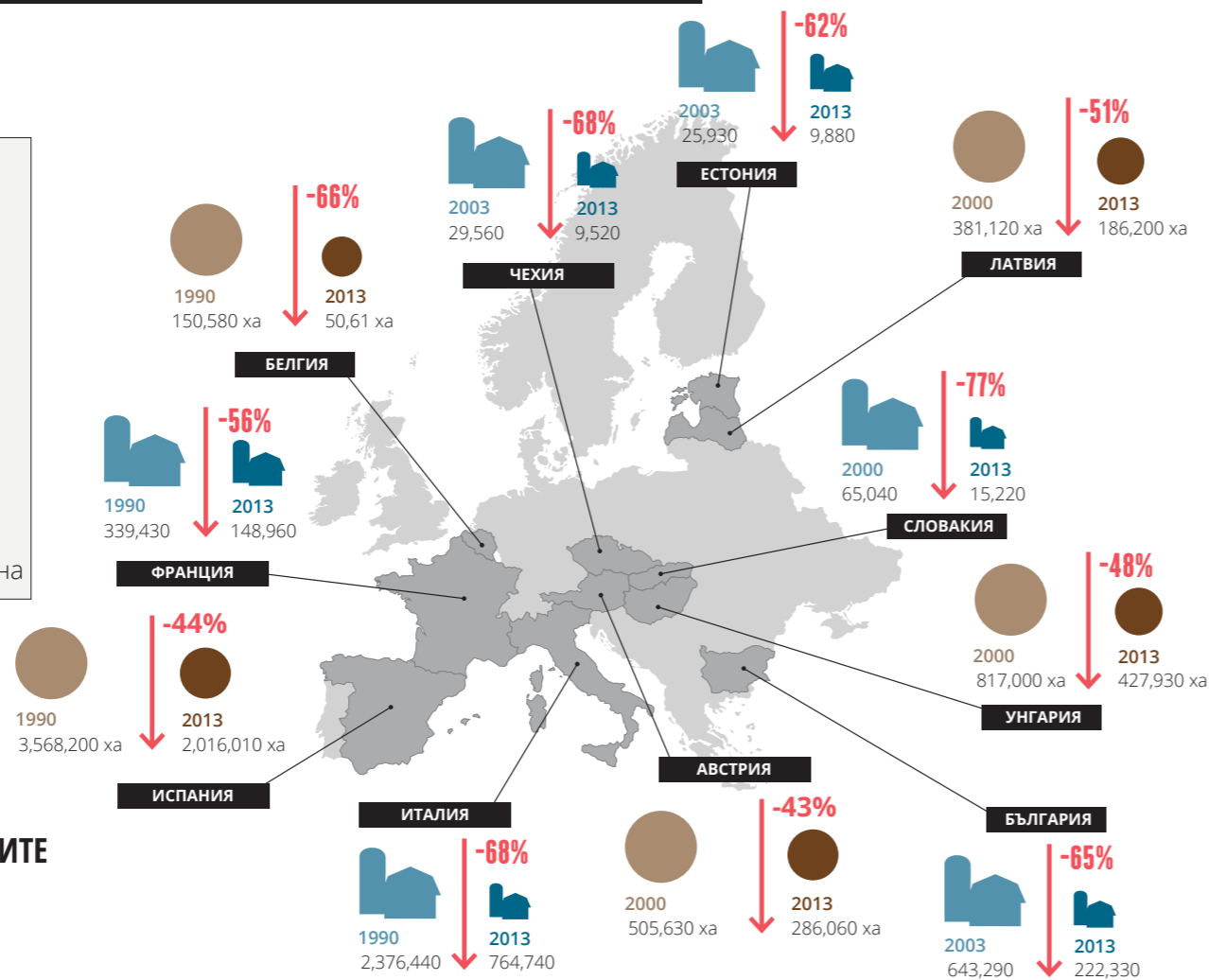
2003
12 милиона

-33%

2013
8 милиона



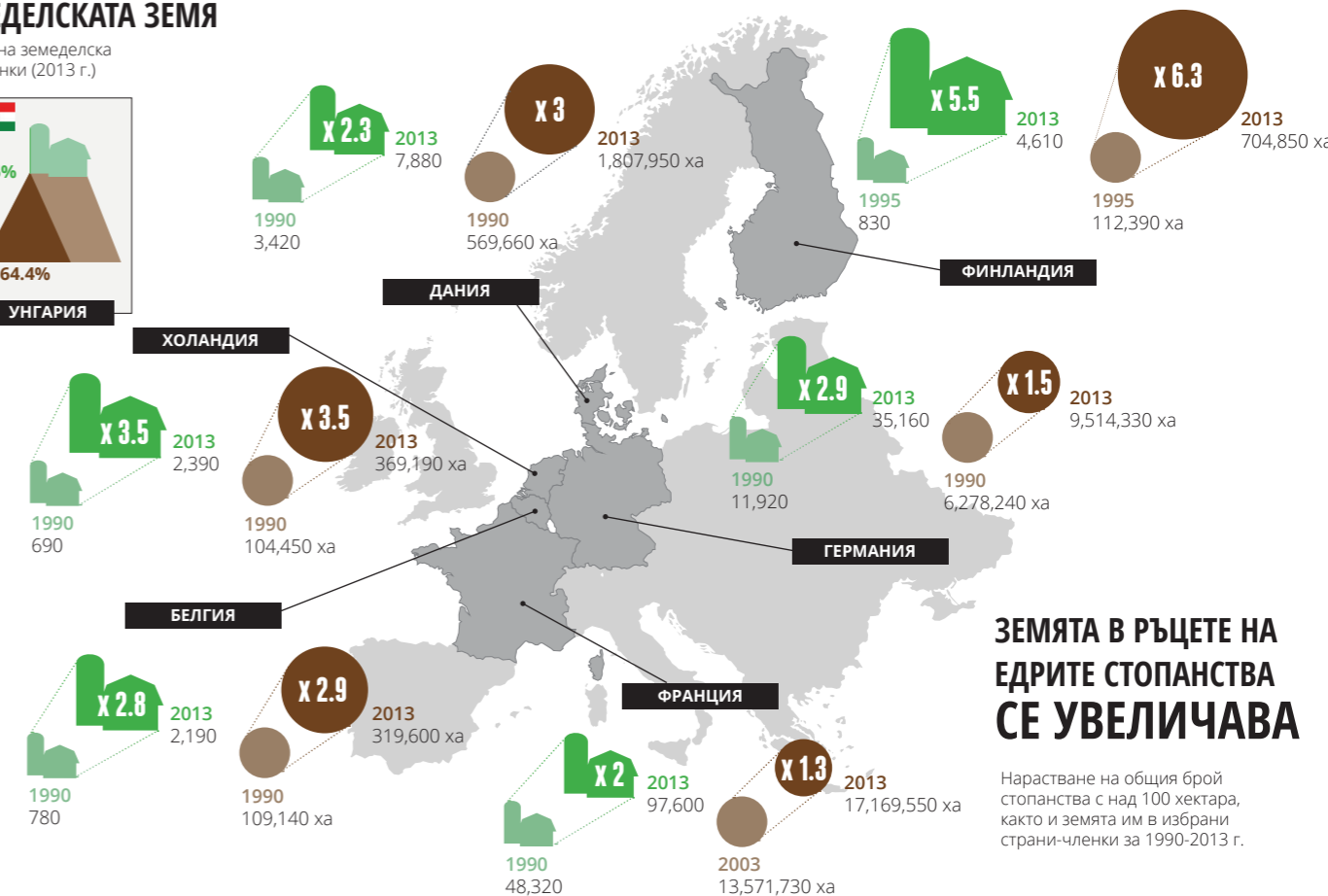
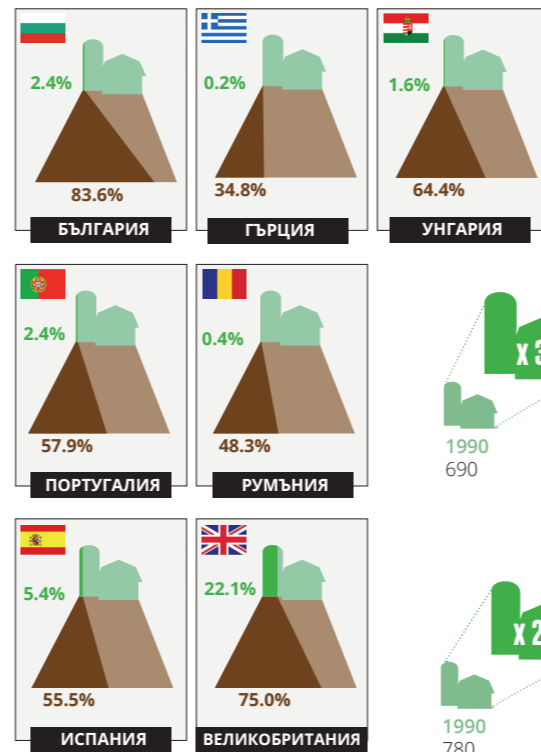
ДРЕБНИТЕ СТОПАНСТВА
ИЗЧЕЗВАТ ИЗ ЦЕЛИЯ ЕС И
ЗЕМЯТА В РЪЦЕТЕ НА ДРЕБНИТЕ
ЗЕМЕДЕЛЦИ НАМАЛЯВА



ЕДРОМАЩАБНОТО ЗЕМЕДЕЛИЕ НАРАСТВА В ЦЕЛИЯ ЕС

НАЙ-ГОЛЕМИТЕ СТОПАНСТВА КОНТРОЛИРАТ НАЙ-ГОЛЕМИЯ ДЯЛ ОТ ЗЕМЕДЕЛСКАТА ЗЕМЯ

Земеделски стопанства >100 хектара. Използвана земеделска площ (ИЗП) и Общ брой, за избрани страни-членки (2013 г.)



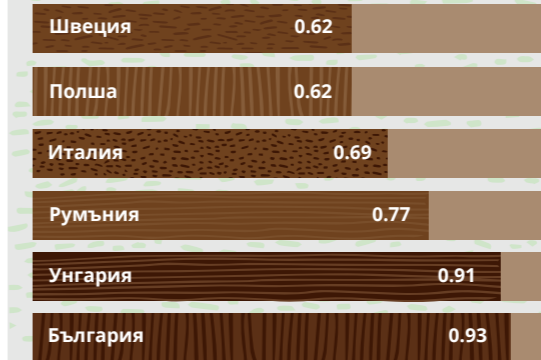
ЗЕМЯТА В РЪЦЕТЕ НА ЕДРИТЕ СТОПАНСТВА СЕ УВЕЛИЧАВА

Нарастване на общия брой
стопанства с над 100 хектара,
както и земята им в избрани
страни-членки за 1990-2013 г.

СТРУКТУРНИ ПОЗЕМЛЕНИ НЕРАВЕНСТВА В ЕС

ИЗМЕРВАНЕ НА ЗЕМЕДЕЛСКОТО НЕРАВЕНСТВО

За избрани страни-членки през 2013 г.



ЗЕМЯТА В ЕС Е
ПО-НЕРАВНО
РАЗПРЕДЕЛЕНА ОТ
ДОХОДИТЕ



Неравно разпределе-
ние на доходите

Неравно разпределе-
ние на земята

КОЕФИЦИЕНТЪТ НА ДЖИНИ Е МЯРКА ЗА НЕРАВЕНСТВО СЪС СКАЛА 0 - 1.
Коефициент на Джини със стойност 1 представлява състояние на максимално неравенство, а при 0 - пълно равенство. Например, коефициент нула при казуса с разпределение на земеделска земя означава, че всички земеделски стопанства притежават едно и също количество такава. Ако се отнася до доходите - всеки има един и същ доход. В случая за земеделските земи коефициент 1.0 означава, че само едно земеделско стопанство притежава всички земеделски земи, а при случая за доходите - едно лице има всички доходи.

- Земеделски стопанства <10 хектара
- Земеделски стопанства >100 хектара
- Използвана земеделска площ (ИЗП)



Източник: Евростат. Реферирани статистически данни за всички страни-членки от Транснационалния институт можете да откриете тук: <https://www.tni.org/en/files/documents/land-for-the-few-the-state-of-land-concentration-in-europe-database-for-all-eu>

