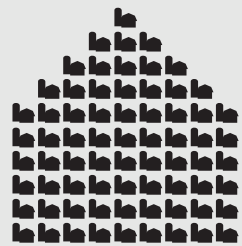


# VIEL LAND FÜR WENIGE LANDKONZENTRATION IN EUROPA

## LANDKONZENTRATION IN EUROPA IM ÜBERBLICK

**3% DER HÖFE**  
>100ha  
**BESITZEN 52%  
DES AGRARLANDS**  
336.000 Höfe verfügen  
über fast 91 Mio. ha



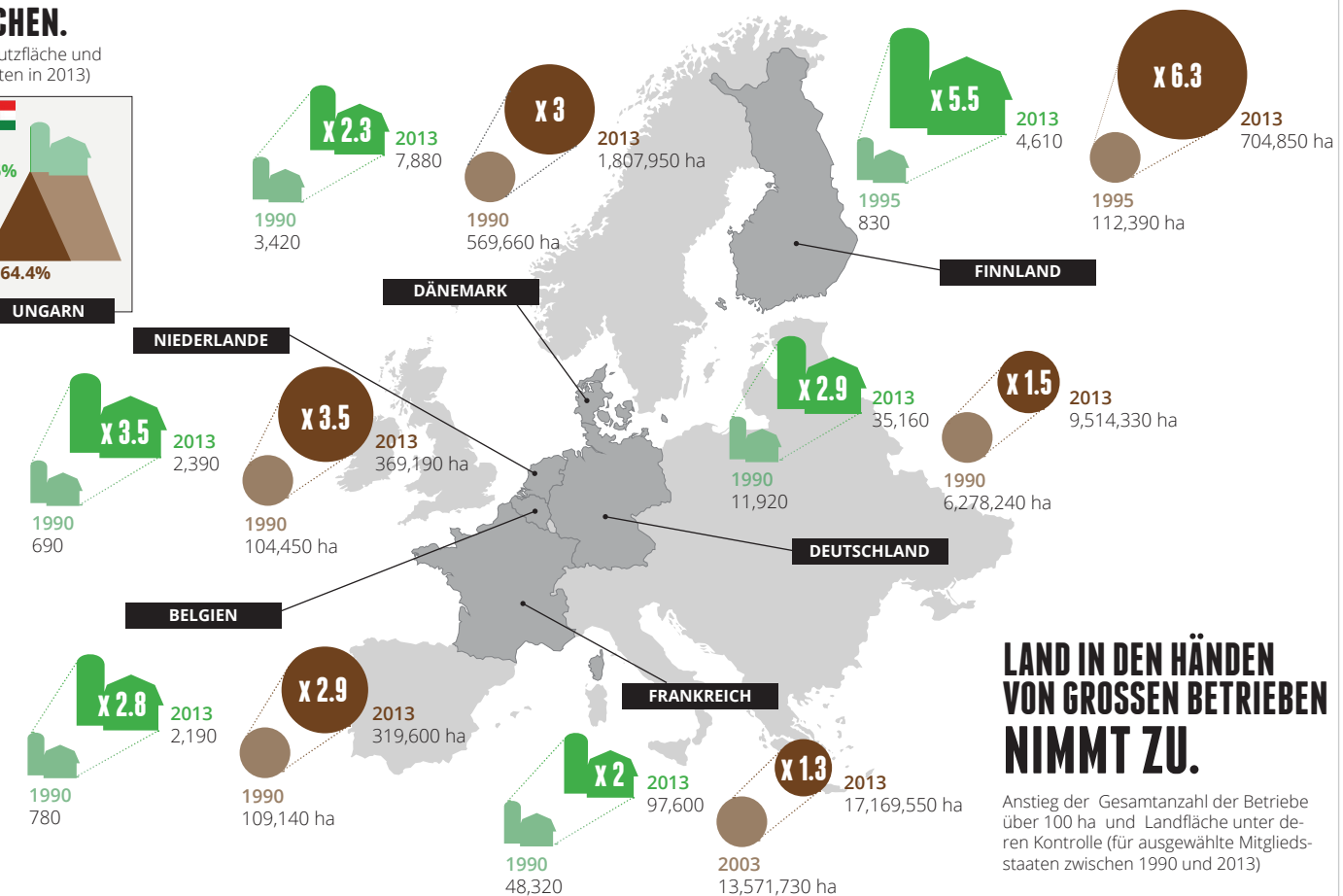
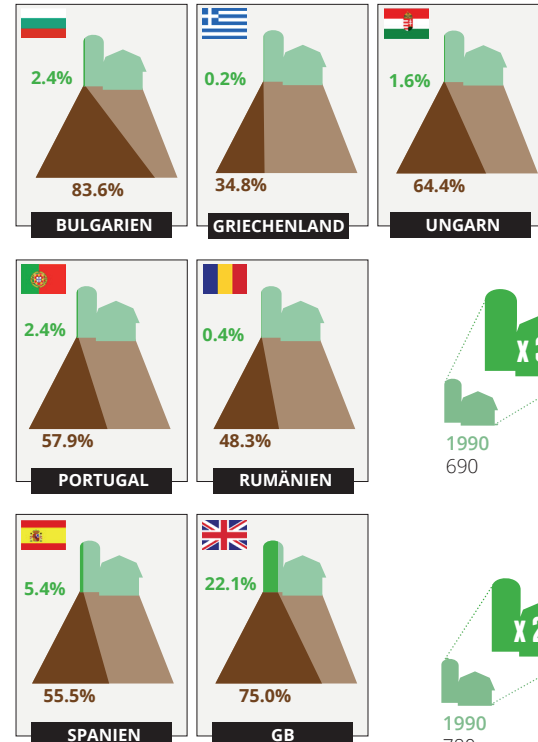
**WÄHREND 75%  
DER HÖFE < 10 ha  
NUR 11%  
DES AGRARLANDS BESITZEN**  
8 Mio. Höfe verfügen  
über 19 Mio. ha

20% der Höfe zwischen 10 und 100 ha  
verfügen über 37%

# GROSSFLÄCHIGE BETRIEBE BREITEN SICH AUS

## DIE GRÖSSTEN BETRIEBE VERFÜGEN ÜBER DIE GRÖSSTEN LANDFLÄCHEN.

Betriebe > 100 ha: Gesamte landwirtschaftliche Nutzfläche und Anteil der Betriebe (für ausgewählte Mitgliedsstaaten in 2013)

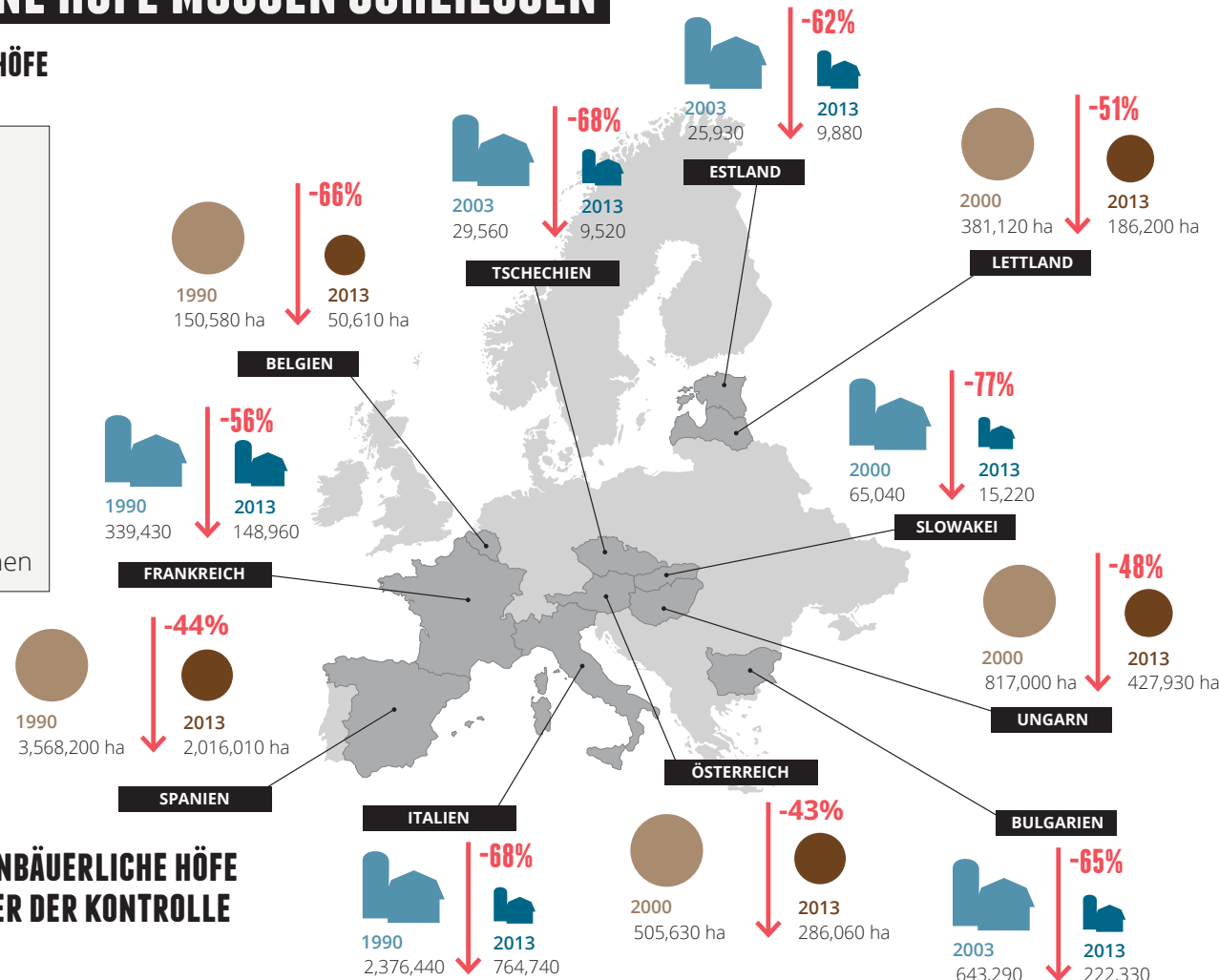
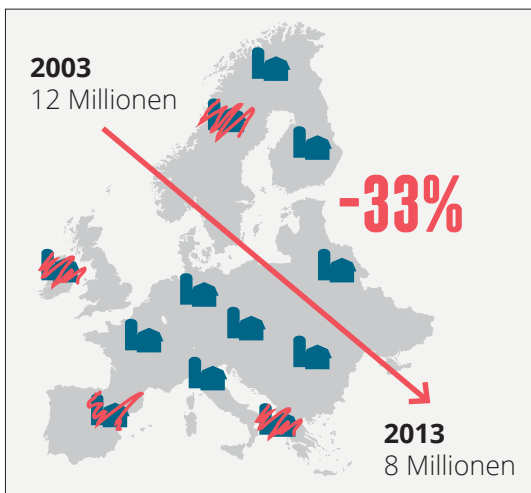


## LAND IN DEN HÄNDEN VON GROSSEN BETRIEBEN NIMMT ZU.

Anstieg der Gesamtanzahl der Betriebe über 100 ha und Landfläche unter deren Kontrolle (für ausgewählte Mitgliedsstaaten zwischen 1990 und 2013)

# KLEINE HÖFE MÜSSEN SCHLIESSEN

IN DEN LETZTEN 10 JAHREN IST  
EIN DRITTEL ALLER KLEINBÄUERLICHEN HÖFE  
IN DER EU VERSCHWUNDEN.



EU-WEIT VERSCHWINDEN KLEINBÄUERLICHE HÖFE  
UND DER ANTEIL AN LAND UNTER DER KONTROLLE  
VON KLEINBAUERN NIMMT AB.

# STRUKTURELL UNGLEICHE LANDVERTEILUNG IN DER EU

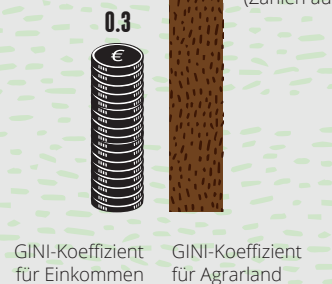
## KENNZAHLEN FÜR DIE UNGLEICHVERTEILUNG VON AGRARLAND

für ausgewählte Mitgliedsstaaten (2013).

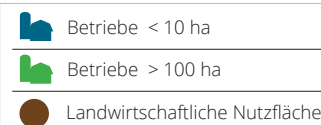


LAND IST  
IN DER EU  
UNGLEICHER  
VERTEILT ALS  
EINKOMMEN.

(Zahlen aus 2013)



DER GINI-KOEFFIZIENT IST EINE KENNZAHL FÜR DIE MESSUNG VON UNGLEICHVERTEILUNG AUF EINER SKALA VON 0 - 1. Ein Koeffizient von 0 bedeutet im Fall der Verteilung von Agrarland, dass alle GrundbesitzerInnen gleich viel Land besitzen. Ein Koeffizient von 1 bedeutet im Fall der Verteilung von Agrarland, dass ein/e einzige/r GrundbesitzerIn alle landwirtschaftlichen Flächen besitzt. Im Fall von Einkommen bezieht sich der GINI-Koeffizient auf die Verteilung von Einkommen auf die betreffenden Haushalte.



Quelle: Eurostat. Die Daten für jeden EU Mitgliedsstaat können inklusive genauer Quellenangaben unter folgendem Link abgerufen werden: <https://www.tni.org/en/files/documents/land-for-the-few-the-state-of-land-concentration-in-europe-database-for-all-eu>

